

Maître d'ouvrage



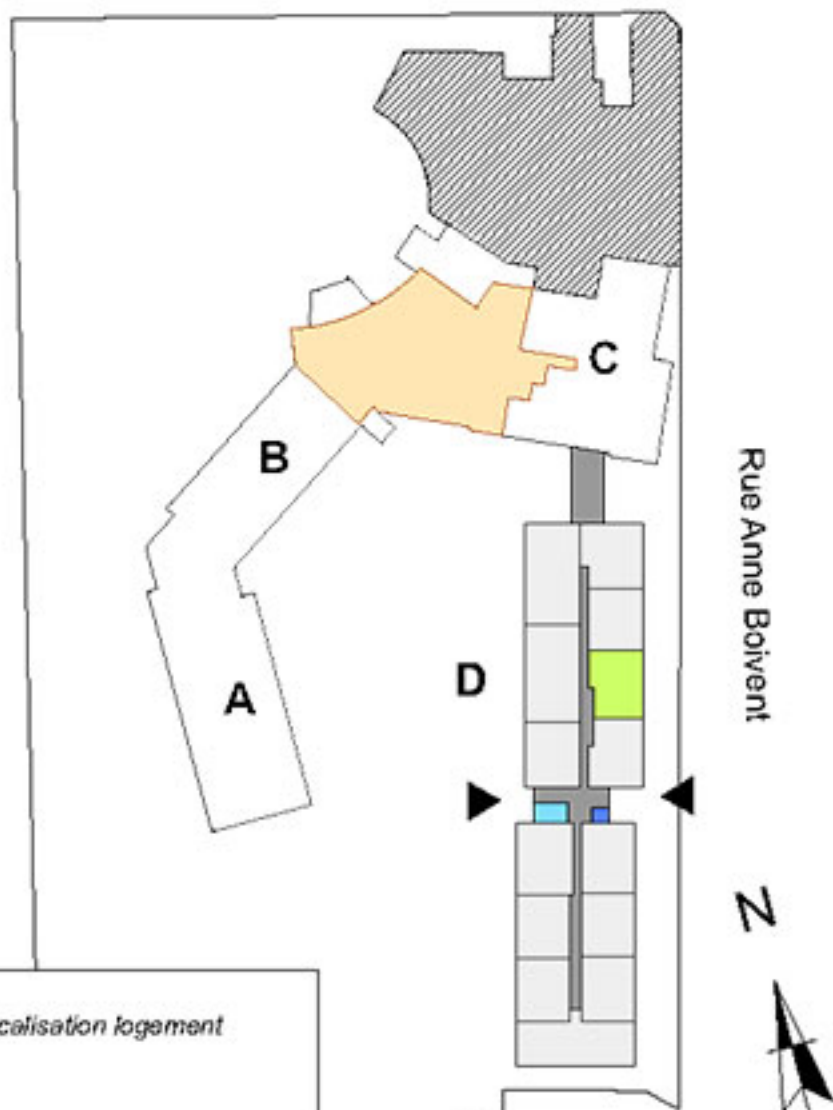
RESIDENCE SAINT JOSEPH

Appart' Séniors

ind. e_22/10/18

Rue Anne Boivent - 35300 FOUGERES

Boulevard St Germain



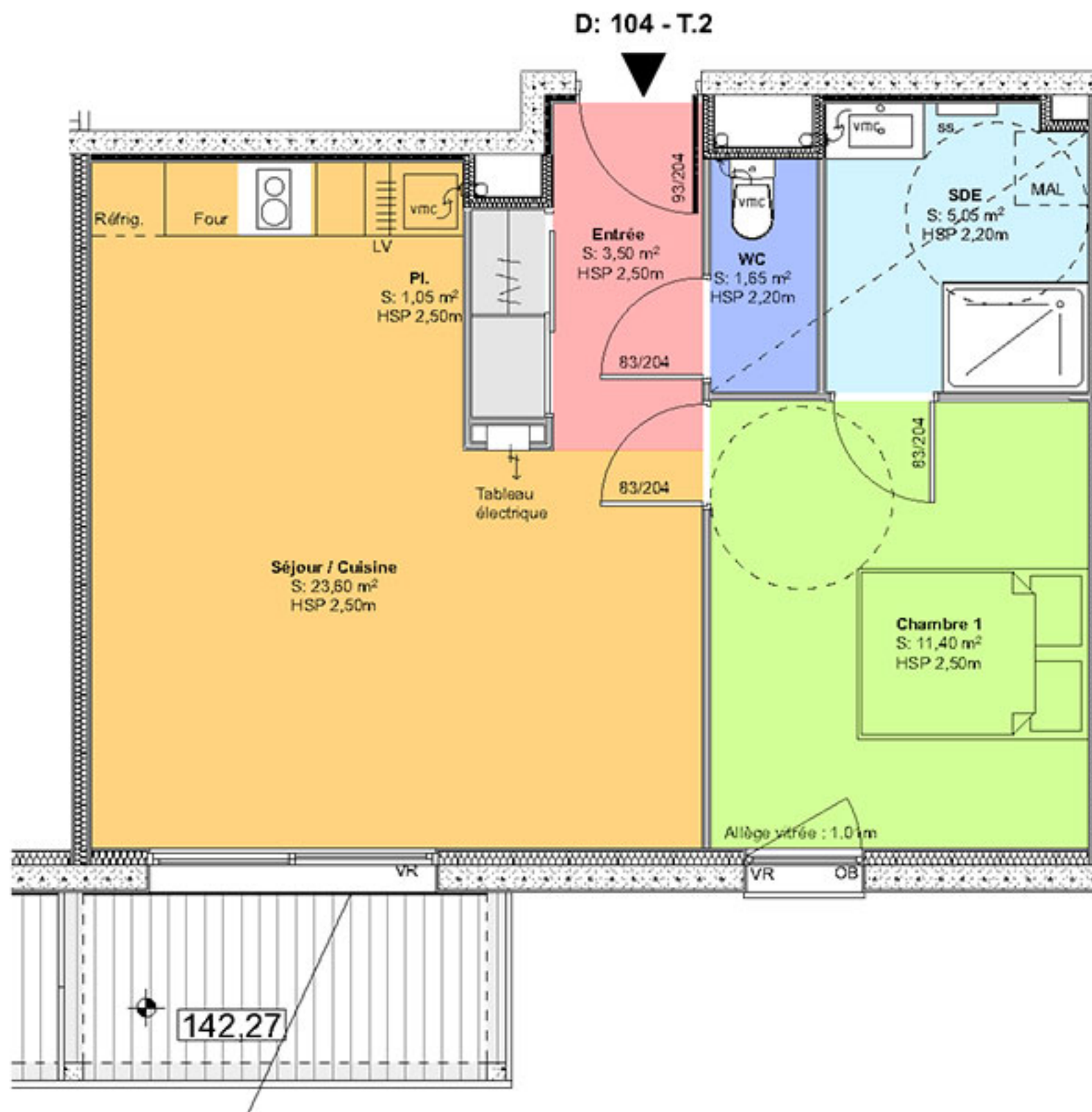
Localisation logement

- Localisation logement
- Espace commun et service
- Circulation horizontale
- Escalier
- Ascenseur

N° LOGEMENT	TYPE	NIVEAU
104	T2	R+1

D : 104 - T2		
Chambre 1		11,4
Entrée		3,5
Pl.		1,0
SDE		5,0
Séjour / Cuisine		23,6
WC		1,7
		46,2 m ²

Balcon 5,40 m²



Les surfaces indiquées pourront varier légèrement en fonction des impératifs de construction.
Des modifications mineures ou des aménagements de détails nécessaires pour des raisons d'ordre technique ou administratif, pourront être apportés aux plans