

Maître d'ouvrage

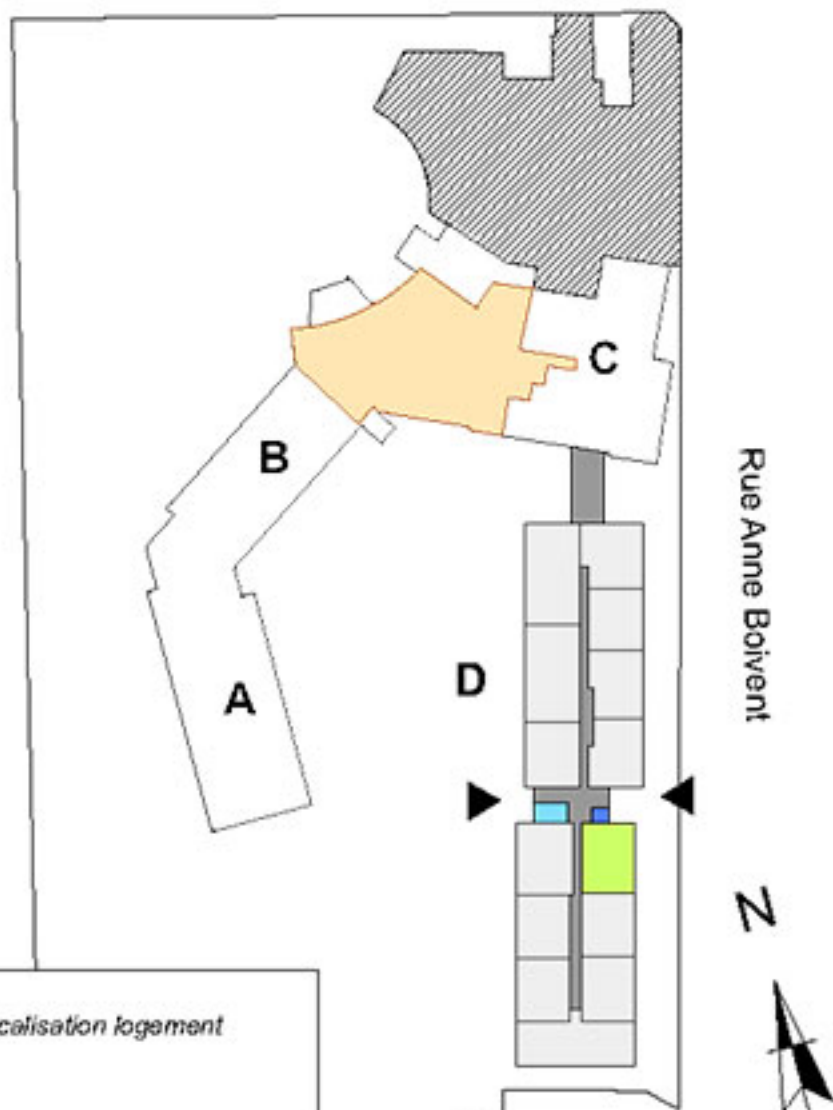


# RESIDENCE SAINT JOSEPH Appart' Séniors

ind. e\_22/10/18

Rue Anne Boivent - 35300 FOUGERES

Boulevard St Germain



Localisation logement

Espace commun et service

Circulation horizontale

Escalier

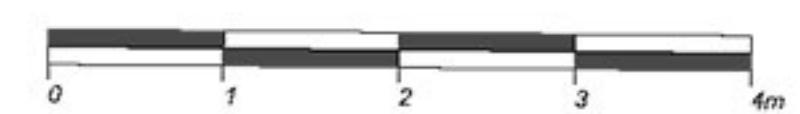
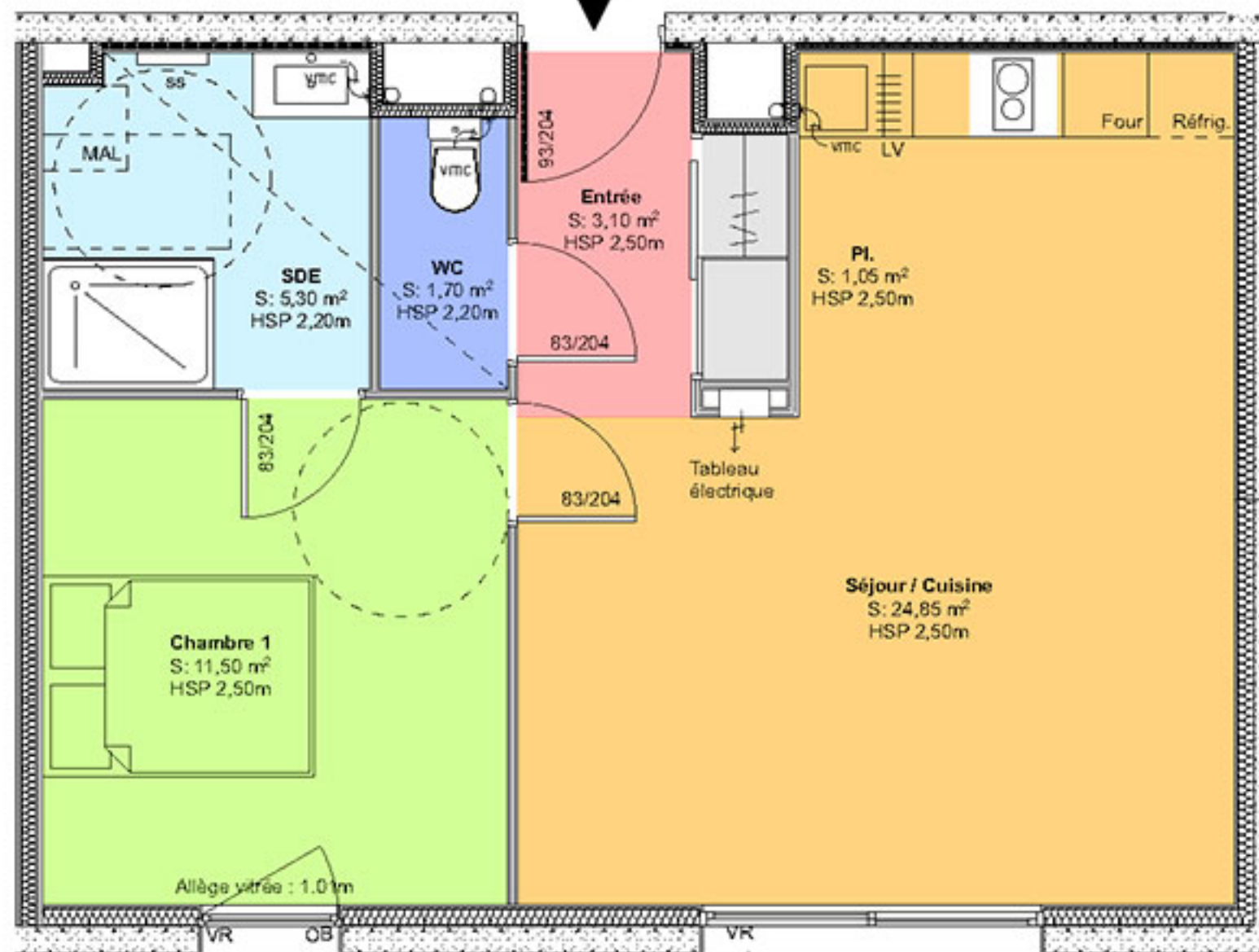
Ascenseur

| N° LOGEMENT | TYPE | NIVEAU |
|-------------|------|--------|
| 208         | T2   | R+2    |

| D : 208 - T2     |  |                     |
|------------------|--|---------------------|
| Chambre 1        |  | 11,5                |
| Entrée           |  | 3,1                 |
| Pl.              |  | 1,0                 |
| SDE              |  | 5,3                 |
| Séjour / Cuisine |  | 24,9                |
| WC               |  | 1,7                 |
|                  |  | 47,5 m <sup>2</sup> |

Balcon 5,40 m<sup>2</sup>

D: 208 - T.2



Les surfaces indiquées pourront varier légèrement en fonction des impératifs de construction.

Des modifications mineures ou des aménagements de détails nécessaires pour des raisons d'ordre technique ou administratif, pourront être apportés aux plans