

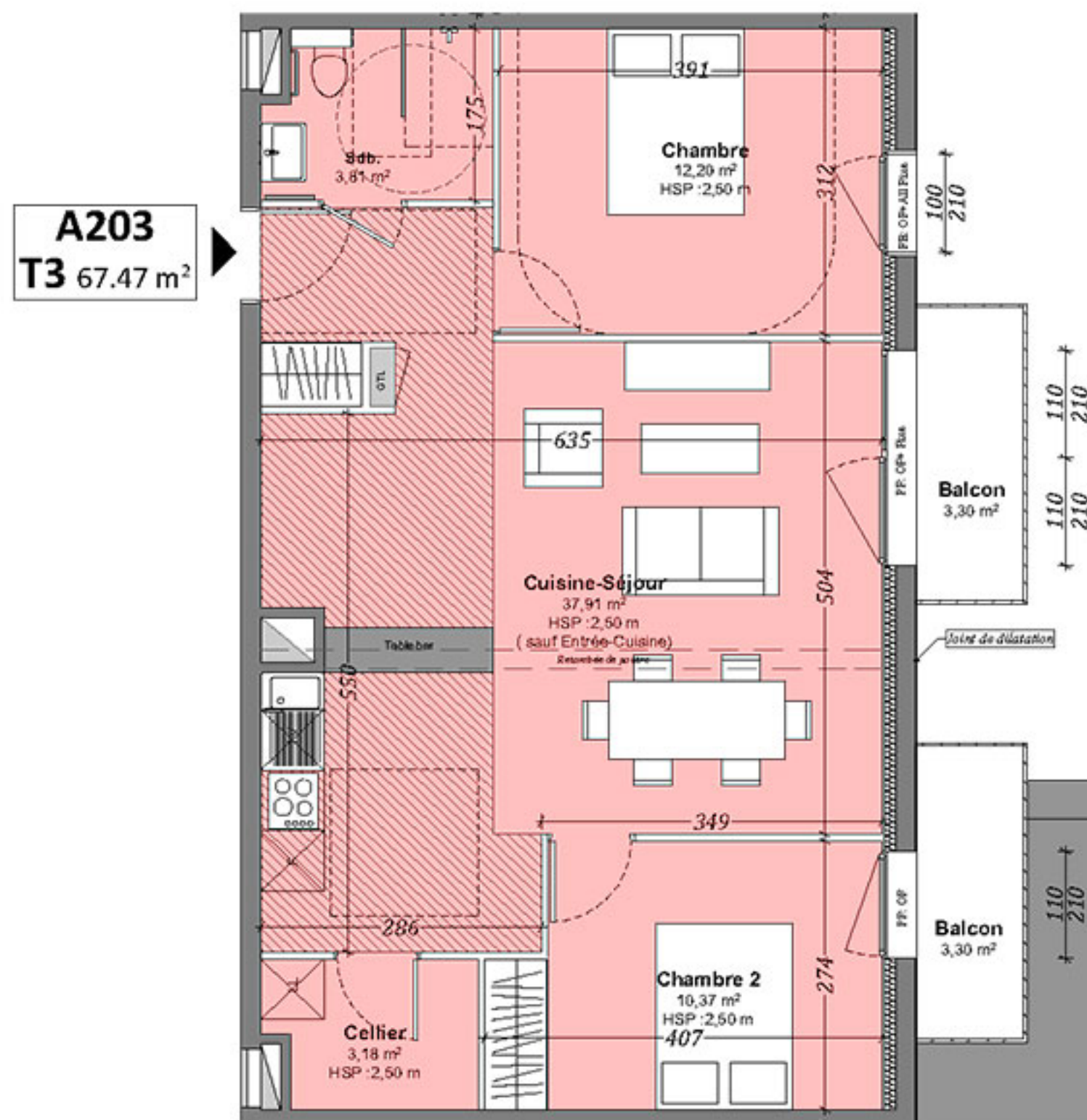
"RESIDENCE LES PASTORALES"

14 A Rue de l'Oratoire,
50180 Agneaux

SNC AGNEAUX
Maître d'ouvrage
93 avenue Henri Fréville,
35207 RENNES



LUDOVIC ALEXANDRE ARCHITECTE
Architecte
1 quai Lamennais, 35000 Rennes
02 99 77 97 02



A203
T3 67.47 m²

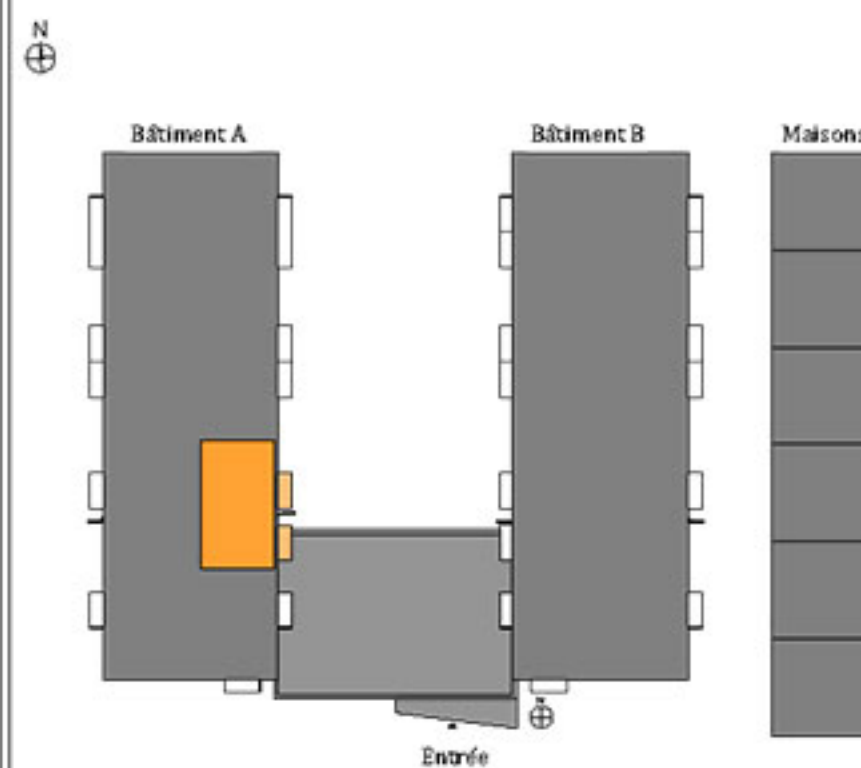
Logement A203	
Etage 2	T3

TABLEAU DES SURFACES HABITABLES

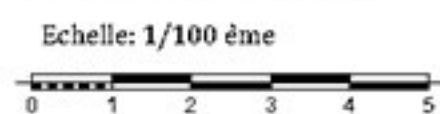
Etages	Pièces	m2 sols
<i>Etage 2</i>		
	Cellier	3,18
	Chambre	12,20
	Chambre 2	10,37
	Cuisine-Séjour	37,91
	Sdb.	3,81
		67.47 m²

BALCON	3.30 m ² + 3.30 m ²
--------	---

PLAN DE REPERAGE



Légende:
PF: porte-fenêtre
FE: Fenêtre
All: Allège
OF: Ouvrant à la française



Nota: Les surfaces indiquées pourront varier légèrement en fonction des impératifs de construction. Des modifications mineures ou des aménagements de détails nécessaires pour des raisons d'ordre technique ou administratif pourront être reportés sur les plans. Les meubles sont représentés à titre indicatif.

Édité le: 22/02/2018

Indice 02