

# "RESIDENCE LES PASTORALES"

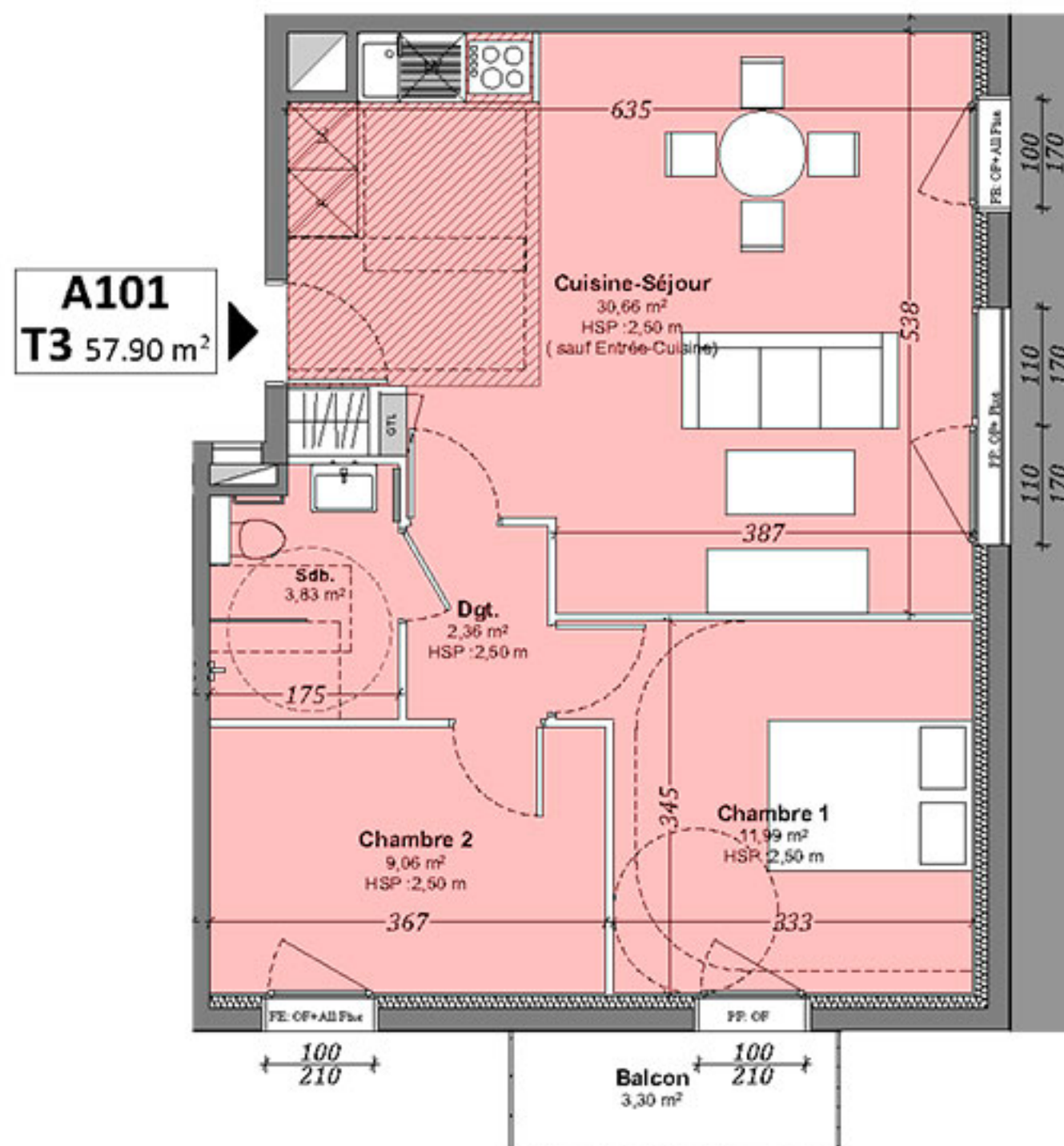
14 A Rue de l'Oratoire,  
50180 Agneaux

**SNC AGNEAUX**  
Maître d'ouvrage  
93 avenue Henri Fréville,  
35207 RENNES



**LUDOVIC ALEXANDRE ARCHITECTE**  
Architecte  
1 quai Lamennais, 35000 Rennes  
02 99 77 97 02

N



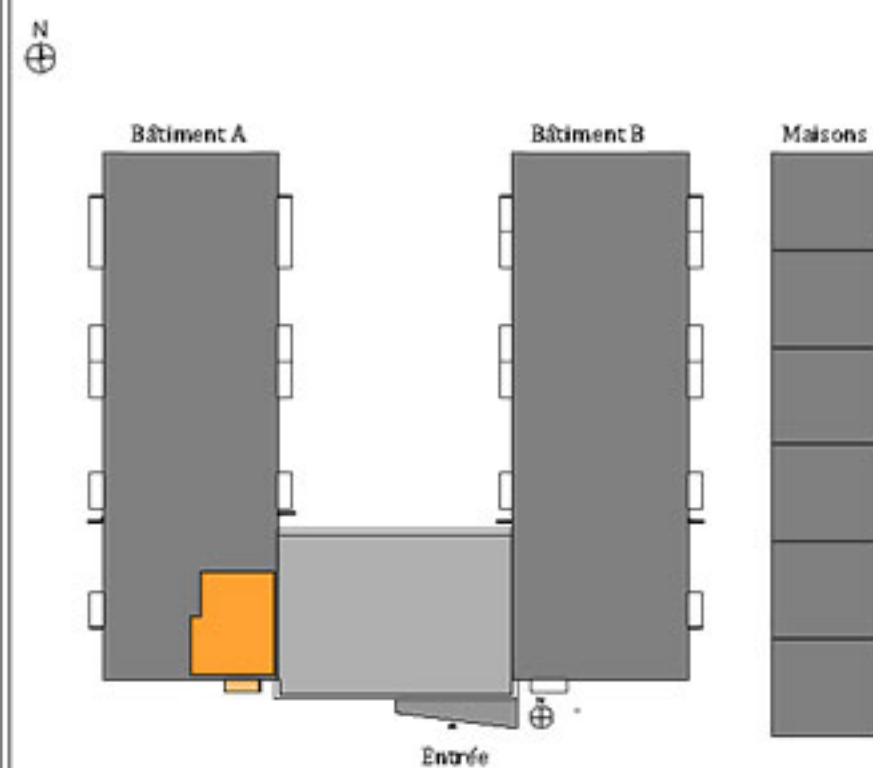
Logement A101	
Etage 1	T3

## TABLEAU DES SURFACES HABITABLES

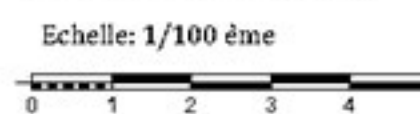
Etages	Pièces	m2 sols
<i>Etage 1er</i>		
	Chambre 1	11,99
	Chambre 2	9,06
	Cuisine-Séjour	30,66
	Dgt.	2,36
	Sdb.	3,83
		<b>57.90 m<sup>2</sup></b>

BALCON	3.30m <sup>2</sup>
--------	--------------------

## PLAN DE REPERAGE



**Légende:**  
PF: porte-fenêtre  
FE: Fenêtre  
All: Allège  
OF: Ouvrant à la française



Nota: Les surfaces indiquées pourront varier légèrement en fonction des impératifs de construction. Des modifications mineures ou des aménagements de détails nécessaires pour des raisons d'ordre technique ou administratif pourront être reportés sur les plans. Les meubles sont représentés à titre indicatif.

Édité le: 23/11/2017

Indice 02