

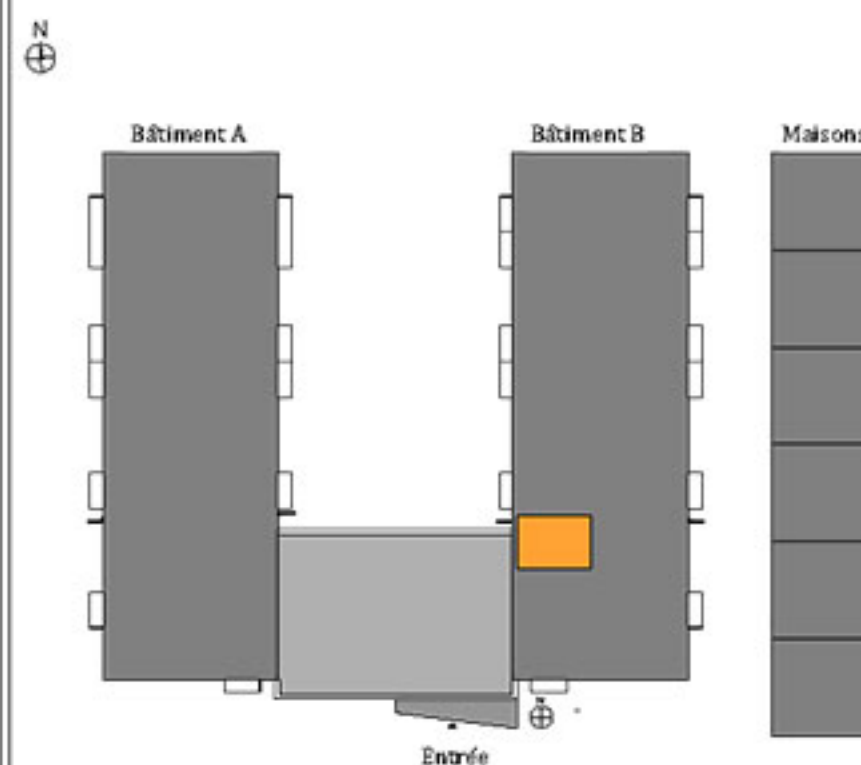
Logement B103	
Etage 1	T1

**TABLEAU DES SURFACES HABITABLES**

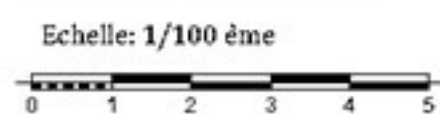
Etages	Pièces	m2 sols
<i>Etage 1er</i>		
	Cuisine-Séjour	23,53
	Sdb.	3,81
		<b>27.34 m<sup>2</sup></b>

BALCON	0,00 m <sup>2</sup>
--------	---------------------

**PLAN DE REPERAGE**



**Légende:**  
PF: porte-fenêtre  
FE: Fenêtre  
All: Allège  
OF: Ouvrant à la française



Nota: Les surfaces indiquées pourront varier légèrement en fonction des impératifs de construction. Des modifications mineures ou des aménagements de détails nécessaires pour des raisons d'ordre technique ou administratif pourront être reportés sur les plans. Les meubles sont représentés à titre indicatif.